

Beschußamt Ulm



Prüfzeugnis

DSM 98 305

Antragsteller: Firma Forschungs- u. Entwicklungs-GmbH, 56564 Neuwied

Prüfmuster

Art: Leichtbetonwandausschnitt

Abmessungen: 1000 x 1000 x 205 mm

Anzahl: 1

Aufbau: Siehe Zeichnung Seite 3

Typenbezeichnung: Vollblock DIN 18 152 - Vbl 12 - 1,8 - 9 DF - 175

Ergebnis: Das Prüfmuster erfüllt die Anforderungen nach Tabelle 1 der Widerstandsklasse:


DIN EN 1522-1 FB6 NS


Bemerkungen: Das Prüfmuster erfüllt ebenfalls die Anforderungen der Widerstandsklasse M4 SF nach den "Prüfbedingungen für den Beschuß angriffshemmender Stoffe" des Landeskriminalamtes Baden-Württemberg.

Die dem Prüfmuster zugeordnete Widerstandsklasse schließt die jeweils darunterliegenden Widerstandsklassen ein.



Ulm, den 28.10.1998


Frieß, Leiter des Beschußamtes


Kufz, Tech. Angestellter

Seite 2 von 3 Seiten

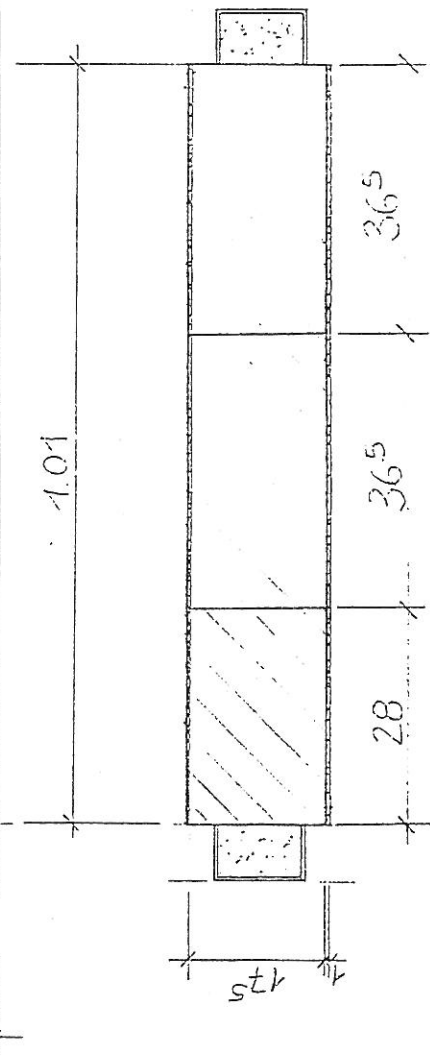
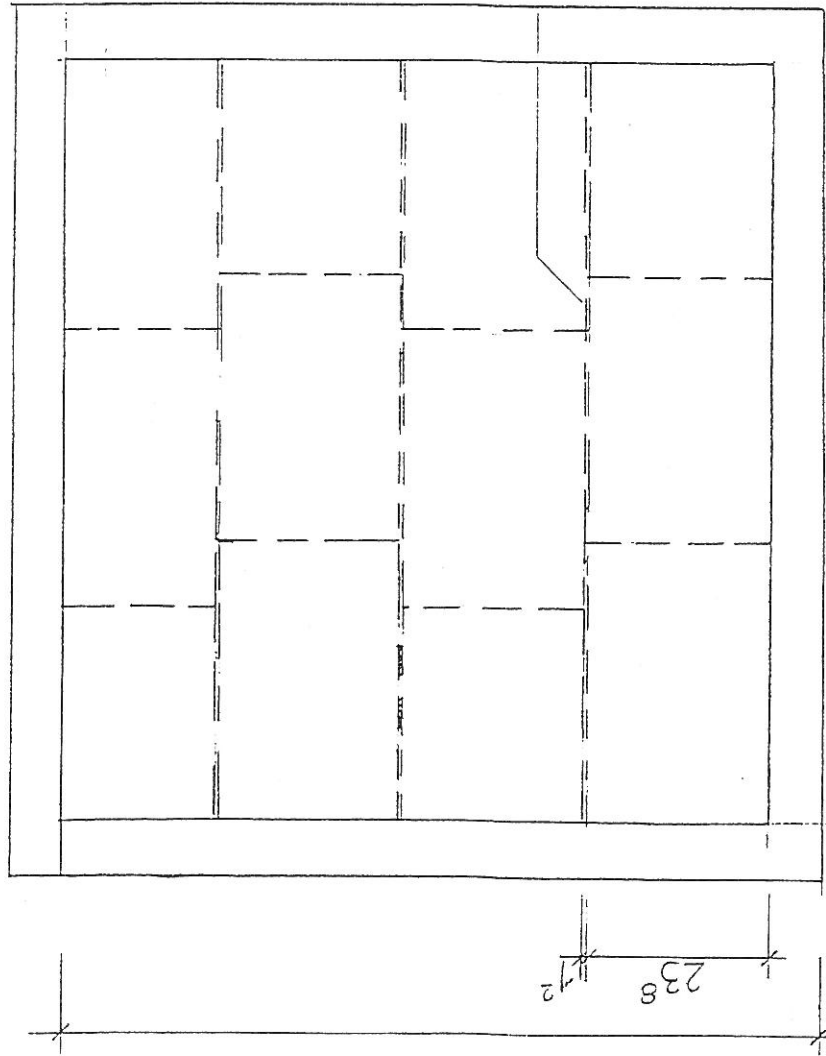
Wand 4 Ansicht

Nr. M 98 305

SEITE 7

Oberste Steinreihe wurde abgerechnet.

Überlindemaß 0,4 x h



Wand 4:

17,5cr Innenwand

DIN-Bezeichnung Vollblock Vbl 12 - 1,8 - 9 DF - 175 mit Nut und Feder

Die Steinrohichte liegt bei den Steinen im Mittel bei 1,75 kg/dm³. Die Druckfestigkeit der Steine liegt bei 23,1 N/mm².

Innenputz:

Beidseitig wurde ca. 1 cm Gips-Maschinenputz der Firma Tubag aufgetragen nach DIN 1168 MG P IV nach DIN 18 550, Chargen-Nummer 01. April 98/06: 48 3644/3646 und ebenfalls nach Wand I der Mörtel zum Vermauern der Steine, Firma Tubag Mauermörtel MG IIa nach DIN 1053, Chargen-Nummer 9300683.



BESCHUSSAMT ULM
28.01.1998

Wandaufbau für Beschußversuche

- Wand 1:** 11⁵er innenwand gemäß beiliegendem Prüfzeugnis 200677 b/98
11⁵er Bauplatte 2 - 0,8
beidseitig ca. 1 cm Gips Maschinenputz
Putz: Tubag Gips-Maschinenputz
Maschinenputzgips nach DIN 11 68 MG P IV nach DIN 18 550
Ch: 01. April 98/ 06 : 48 3644/3646
Mörtel: Tubag Mauermörtel MG IIa nach DIN 1053
Ch: 9300683
- Wand 2:** 11⁵er Bauplatte
beidseitig ca- 1 cm Gips-Maschinenputz
Putz: s.o (Wand 1)
Mörtel: Tubag Leichtmauermörtel LM 21
Ch: 910782 N
- Wand 3:** 30er Außenwand
einseitig ca. 1 cm Gips Maschinenputz
einseitig ca. 1 cm Kalk-Zement-Maschinenputz
Putz: Gips-Maschinenputz (siehe W 1)
und Tubag Kalk-Zement-Maschinenputz
Grundputz MG P II nach DIN 18550
Ch: 9270782
Mörtel: Tubag Leichtmauermörtel LM 21 (siehe W 2)
- Wand 4:** 17⁵er Innenwand gemäß beiliegendem Prüfzeugnis 200677 a/98
17⁵ isolith-Vbl-12-2,0
beidseitig ca. 1 cm Gips-Maschinenputz
Putz: Gips-Maschinenputz (siehe W 1)
Mörtel: Tubag Mauermörtel (siehe W 1)
-