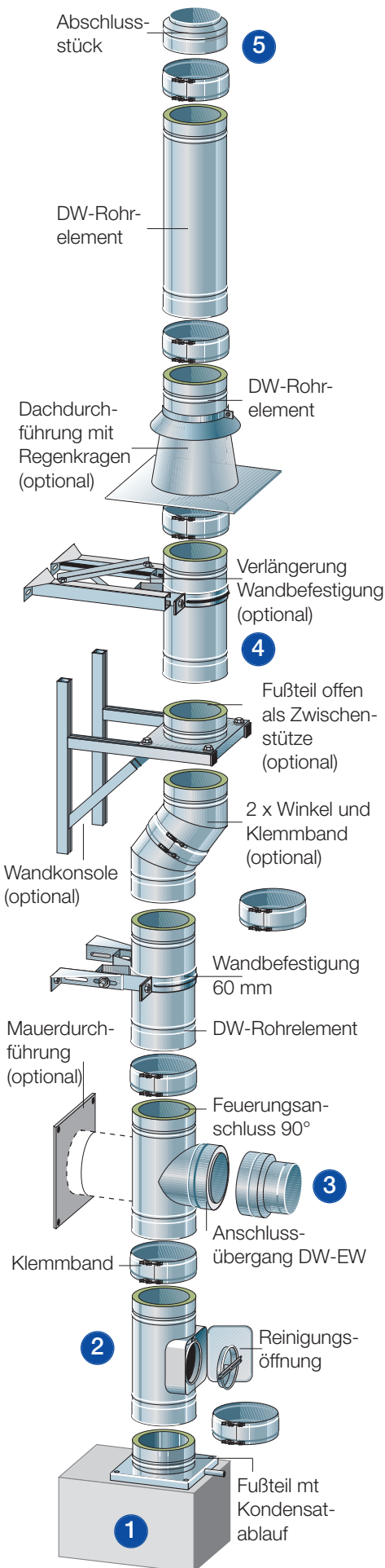


# Versetzanweisung

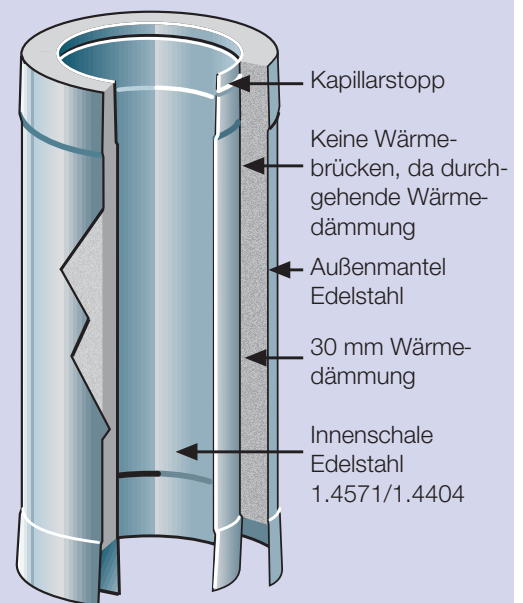
## KLB-Sanierungssystem aus doppelwandigem Edelstahl – DW/FU

Werkstoffe: 1.4571/1.4404 CE-Nr.: 0432-BPR-119929

Vor Bestellung bzw. Montagebeginn in jedem Fall den zuständigen Bezirks-Schornsteinfegermeister informieren.



- 1 Das Fußteil für die Bodenmontage oder Wandkonsole waagrecht montieren. Die Standsicherheit des Schornsteins muss gewährleistet sein! Bei Wandmontage kann die Höhe der Konsole passend zum Feuerstättenanschluss gewählt werden.
- 2 Montage der Reinigungsöffnung und Befestigung mittels Klemmband am Fußteil. Alle Rohrelemente werden mit Klemmbändern verbunden. Die Muffe der Innenrohre zeigt in Abgasrichtung!
- 3 Einbau des Feuerstättenanschlusses. In jedem Fall über dem Anschluss einen Wandhalter montieren. Bei Außenwandmontage bereits jetzt den Anschlussübergang DW/EW montieren und in Höhe der Wandöffnung mittels Klemmband befestigen.
- 4 Weitere Montage der DW-Rohrelemente bis zur Mündung. Senkrechter Abstand der Wandhalter max. 4 Meter. Die Rohrsäule darf von der letzten, oberen Wandbefestigung max. 3 Meter frei auskragen. Sofern der Schornstein verzogen werden muss, ist oberhalb des Verzuges eine weitere Wandkonsole mit einem offenen Fußteil als Zwischenstütze für die Lastabtragung zu montieren. Alle Verbindungen von Bögen und Rohren erfolgen mit Klemmband. Eventuell auf die Platzierung einer Dachdurchführung achten.
- 5 Aufstecken des Abschlussstückes und Befestigung mit Klemmband.

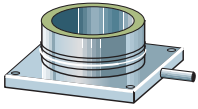


So wird  
gebaut

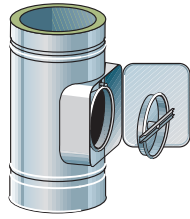
**KLB**  
Klimaleichtblock®

# KLB-Bauteilverzeichnis

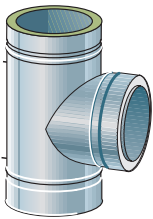
## Standard



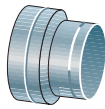
Fußteil für Bodenmontage



Reinigungsöffnung mit Deckel



Feuerstättenanschluss 90°



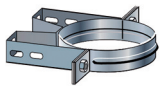
Anschlussübergang DW/EW für Feuerstättenanschluss



DW-Rohrelemente mit Klemmband



Abschlussstück

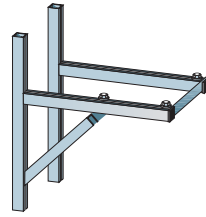


Wandbefestigungen für Abstand 60 mm

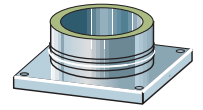


Rosette als Wandblende

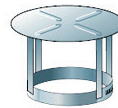
## Optional



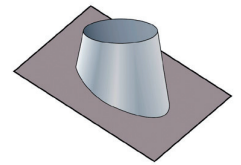
Wandkonsole für Wandmontage und/oder für Fußteil offen



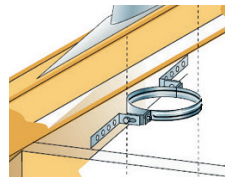
Fußteil offen als Zwischenstütze



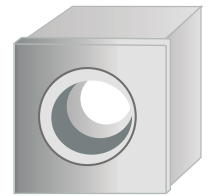
Regenhaube



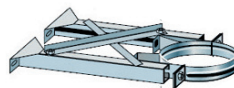
Dachdurchführung mit Regenkragen



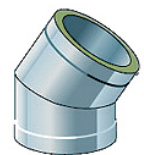
Sparrenhalter



Wanddurchführung



Verlängerung Wandhalter



Bogen für Schrägführung

hof/2.6.08

So wird  
gebaut

# KLB

Klimaleichtblock®